

## СХЕМА ГРАНИЦ РАЗМЕЩЕНИЯ ПУБЛИЧНОГО СЕРВИТУТА

**Объект:** Воздушная линия 0,4кВ от трансформаторной подстанции №1386, Воздушная линия напряжением 0,4кВ от трансформаторной подстанции №1376.

**Местоположение:** Челябинская область, Сосновский район, пос.Есаульский.

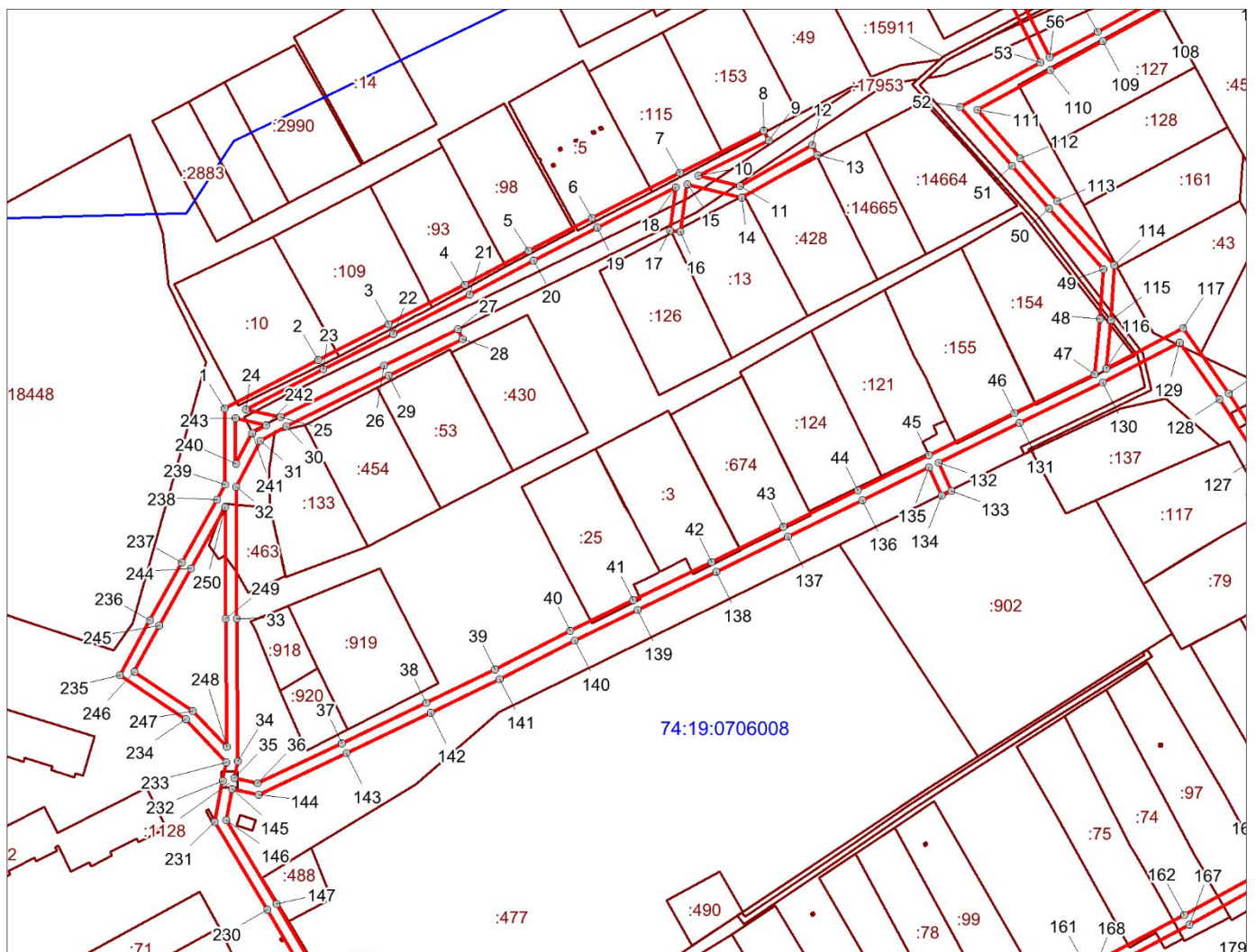
**Кадастровый квартал:** 74:19:0706008, 74:19:0706019, 74:19:0706020.

**Кадастровые номера земельных участков:** 74:19:0000000:1128, 74:19:0000000:15911, 74:19:0000000:17953, 74:19:0701005:674, 74:19:0706008:3, 74:19:0706008:5, 74:19:0706008:10, 74:19:0706008:13, 74:19:0706008:25, 74:19:0706008:43, 74:19:0706008:74, 74:19:0706008:75, 74:19:0706008:92, 74:19:0706008:93, 74:19:0706008:97, 74:19:0706008:98, 74:19:0706008:109, 74:19:0706008:115, 74:19:0706008:127, 74:19:0706008:133, 74:19:0706008:151, 74:19:0706008:153, 74:19:0706008:154, 74:19:0706008:155, 74:19:0706008:428, 74:19:0706008:458, 74:19:0706008:463, 74:19:0706008:465, 74:19:0706008:902, 74:19:0000000:1006, 74:19:0000000:2881, 74:19:0000000:18355, 74:19:0706008:6, 74:19:0706008:26, 74:19:0706008:44, 74:19:0706008:78, 74:19:0706008:80, 74:19:0706008:81, 74:19:0706008:82, 74:19:0706008:99, 74:19:0706008:104, 74:19:0706008:172, 74:19:0706008:173, 74:19:0706019:10, 74:19:0706019:16, 74:19:0706019:25, 74:19:0706019:31, 74:19:0706019:33, 74:19:0706019:34, 74:19:0706019:36, 74:19:0706019:39, 74:19:0706019:46, 74:19:0706020:23, 74:19:0706020:63, 74:19:0706020:68.

**Система координат:** МСК-74 (Зона 2)

**Площадь сервитута:** 13106 кв.м

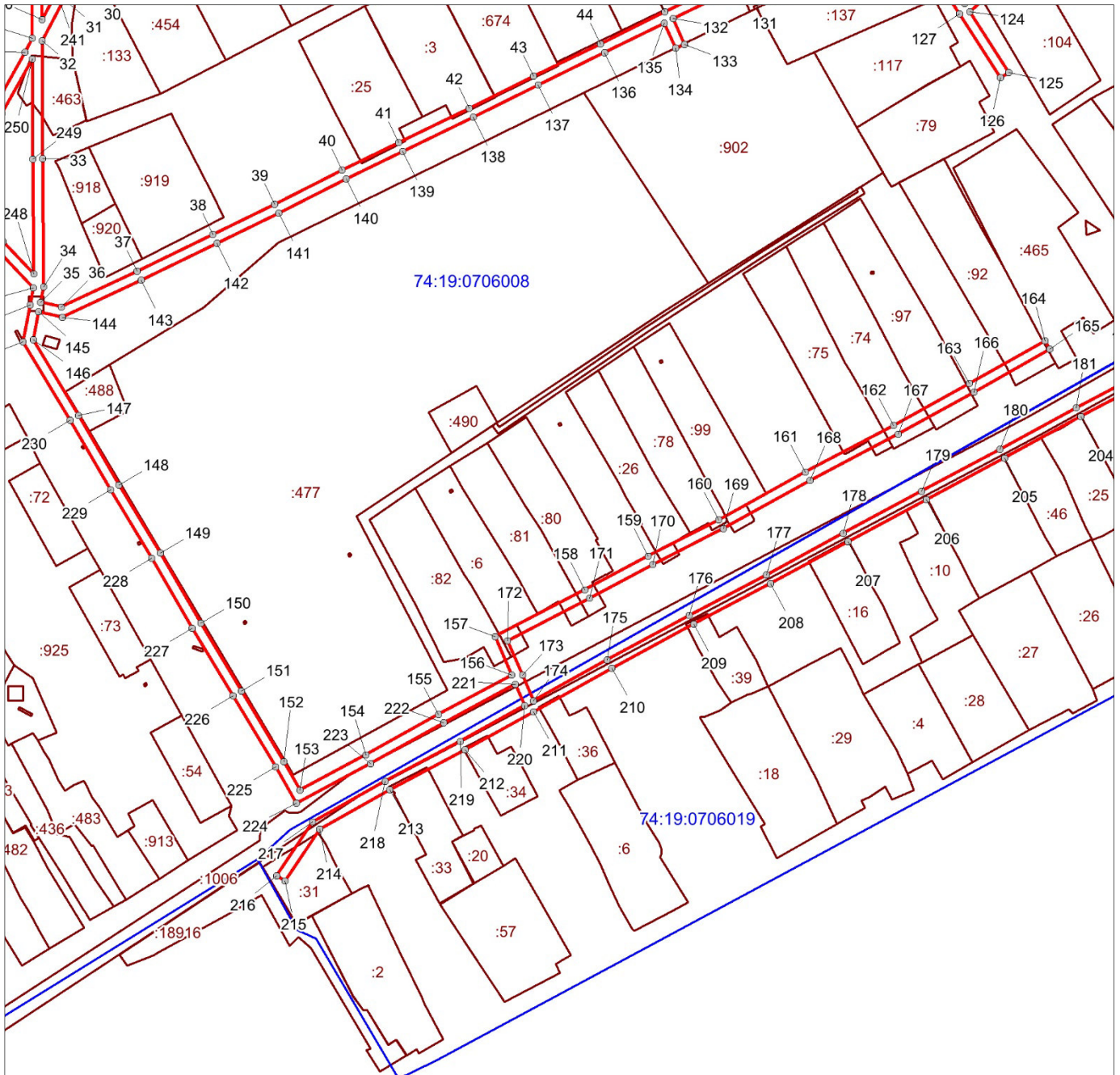
Лист 1/Листов 3



**Масштаб 1:2500**

**Используемые условные знаки и обозначения:**

- Граница публичного сервитута
- 74:19:0706008 Граница и кадастровый номер кадастрового квартала
- :919 Граница и обозначение земельного участка. сведения о котором внесены в ЕГРН

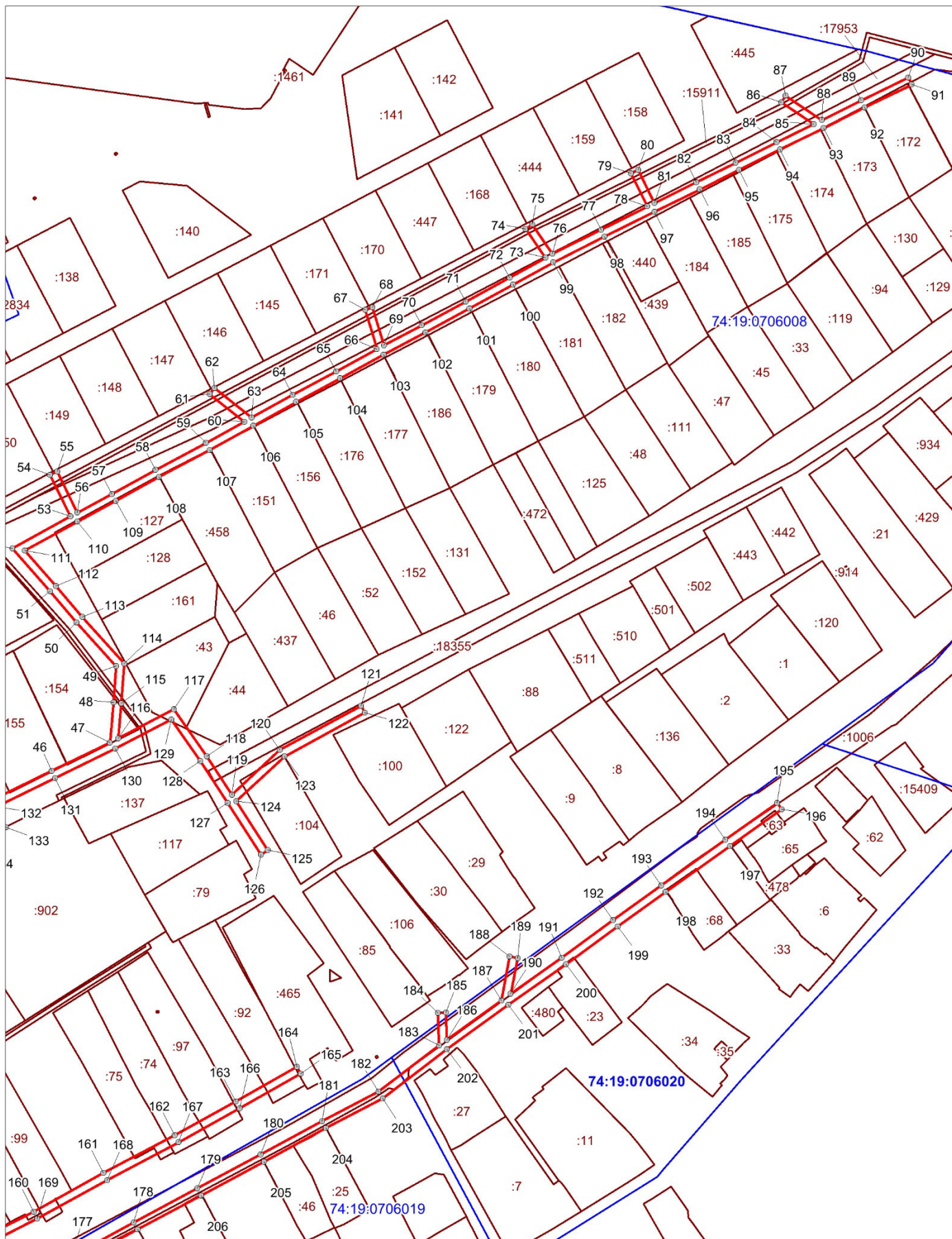


**Масштаб 1:2500**

**Используемые условные знаки и обозначения:**

- Граница публичного сервитута
- 74:19:0706019 Граница и кадастровый номер кадастрового квартала
- :18 Граница и обозначение земельного участка, сведения о котором внесены в ЕГРН





**Масштаб 1:2500**

**Используемые условные знаки и обозначения:**

- Граница публичного сервитута
- 74:19:0706008 Граница и кадастровый номер кадастрового квартала
- :131 Граница и обозначение земельного участка, сведения о котором внесены в ЕГРН

Воздушная линия 0,4кВ от трансформаторной подстанции №1386, Воздушная линия напряжением 0,4кВ от трансформаторной подстанции №1376			
Номер угла	X, м	Y, м	Средняя квадратическая погрешность характерной точки
1	621786.12	2311834.40	0.10
2	621803.93	2311868.76	0.10
3	621817.03	2311894.38	0.10
4	621831.34	2311922.30	0.10
5	621843.74	2311945.66	0.10
6	621855.85	2311968.98	0.10
7	621872.51	2312001.17	0.10
8	621887.86	2312031.89	0.10
9	621884.28	2312033.67	0.10
10	621871.37	2312007.84	0.10
11	621867.57	2312023.09	0.10
12	621882.48	2312049.52	0.10
13	621879.00	2312051.48	0.10
14	621863.31	2312023.67	0.10
15	621868.26	2312003.78	0.10
16	621850.81	2312001.40	0.10
17	621851.35	2311997.44	0.10
18	621867.19	2311999.60	0.10
19	621852.29	2311970.82	0.10
20	621840.20	2311947.52	0.10
21	621827.80	2311924.14	0.10
22	621813.47	2311896.20	0.10
23	621800.37	2311870.60	0.10
24	621785.70	2311842.27	0.10
25	621782.99	2311854.89	0.10
26	621801.70	2311892.77	0.10
27	621814.99	2311919.80	0.10
28	621811.39	2311921.56	0.10
29	621798.12	2311894.53	0.10
30	621779.51	2311856.97	0.10
31	621774.14	2311847.44	0.10
32	621757.26	2311838.55	0.10
33	621709.07	2311838.78	0.10
34	621656.89	2311839.22	0.10
35	621650.64	2311837.97	0.10
36	621648.72	2311846.38	0.10
37	621663.25	2311877.27	0.10
38	621678.24	2311908.13	0.10
39	621690.44	2311933.38	0.10
40	621704.51	2311960.85	0.10
41	621715.77	2311983.97	0.10
42	621729.74	2312012.74	0.10
43	621742.72	2312039.03	0.10
44	621756.00	2312066.19	0.10
45	621768.96	2312092.40	0.10
46	621784.32	2312123.71	0.10
47	621798.60	2312153.14	0.10
48	621818.84	2312154.89	0.10
49	621837.12	2312156.17	0.10
50	621859.32	2312136.27	0.10
51	621875.00	2312122.83	0.10
52	621896.57	2312103.75	0.10
53	621912.73	2312133.10	0.10

54	621933.70	2312122.84	0.10
55	621935.46	2312126.44	0.10
56	621914.63	2312136.62	0.10
57	621924.05	2312154.13	0.10
58	621936.23	2312176.03	0.10
59	621949.81	2312201.55	0.10
60	621960.51	2312220.92	0.10
61	621974.42	2312203.45	0.10
62	621977.54	2312205.95	0.10
63	621962.61	2312224.71	0.10
64	621974.04	2312245.30	0.10
65	621985.89	2312267.52	0.10
66	621997.19	2312288.02	0.10
67	622017.03	2312282.02	0.10
68	622018.19	2312285.84	0.10
69	621999.10	2312291.62	0.10
70	622009.16	2312310.62	0.10
71	622021.17	2312332.89	0.10
72	622033.20	2312354.95	0.10
73	622043.29	2312373.18	0.10
74	622057.81	2312363.11	0.10
75	622060.09	2312366.39	0.10
76	622045.24	2312376.69	0.10
77	622057.45	2312401.13	0.10
78	622069.11	2312424.60	0.10
79	622085.88	2312416.37	0.10
80	622087.64	2312419.97	0.10
81	622070.89	2312428.19	0.10
82	622081.39	2312449.37	0.10
83	622091.17	2312469.14	0.10
84	622101.50	2312489.86	0.10
85	622110.70	2312508.67	0.10
86	622121.70	2312492.27	0.10
87	622125.02	2312494.49	0.10
88	622112.74	2312512.81	0.10
89	622122.69	2312532.57	0.10
90	622134.25	2312556.47	0.10
91	622130.65	2312558.21	0.10
92	622119.11	2312534.35	0.10
93	622108.64	2312513.56	0.10
94	622097.92	2312491.64	0.10
95	622087.59	2312470.92	0.10
96	622077.81	2312451.15	0.10
97	622066.42	2312428.17	0.10
98	622053.87	2312402.91	0.10
99	622040.84	2312377.01	0.10
100	622029.70	2312356.87	0.10
101	622017.65	2312334.79	0.10
102	622005.64	2312312.50	0.10
103	621994.43	2312291.36	0.10
104	621982.37	2312269.42	0.10
105	621970.52	2312247.22	0.10
106	621958.46	2312225.48	0.10
107	621946.29	2312203.45	0.10
108	621932.71	2312177.95	0.10
109	621920.55	2312156.05	0.10
110	621910.10	2312136.66	0.10

111	621895.47	2312110.05	0.10
112	621877.62	2312125.85	0.10
113	621861.96	2312139.27	0.10
114	621838.52	2312160.27	0.10
115	621818.52	2312158.87	0.10
116	621800.76	2312157.34	0.10
117	621815.44	2312185.45	0.10
118	621791.62	2312202.07	0.10
119	621772.35	2312214.70	0.10
120	621794.88	2312238.99	0.10
121	621817.24	2312280.03	0.10
122	621813.72	2312281.95	0.10
123	621791.60	2312241.35	0.10
124	621768.95	2312216.92	0.10
125	621744.32	2312232.85	0.10
126	621742.14	2312229.49	0.10
127	621768.18	2312212.64	0.10
128	621789.38	2312198.75	0.10
129	621810.26	2312184.19	0.10
130	621795.51	2312155.93	0.10
131	621780.72	2312125.47	0.10
132	621766.21	2312095.87	0.10
133	621755.78	2312100.54	0.10
134	621754.14	2312096.90	0.10
135	621764.44	2312092.28	0.10
136	621752.42	2312067.95	0.10
137	621739.14	2312040.79	0.10
138	621726.14	2312014.50	0.10
139	621712.17	2311985.72	0.10
140	621700.93	2311962.63	0.10
141	621686.86	2311935.16	0.10
142	621674.64	2311909.87	0.10
143	621659.65	2311878.99	0.10
144	621644.52	2311846.84	0.10
145	621646.71	2311837.21	0.10
146	621635.27	2311835.04	0.10
147	621604.50	2311853.43	0.10
148	621576.17	2311869.98	0.10
149	621548.38	2311886.74	0.10
150	621519.77	2311903.29	0.10
151	621492.16	2311919.88	0.10
152	621463.29	2311937.20	0.10
153	621451.73	2311943.81	0.10
154	621466.08	2311970.55	0.10
155	621482.59	2312000.35	0.10
156	621498.62	2312030.07	0.10
157	621514.35	2312023.34	0.10
158	621533.42	2312059.91	0.10
159	621547.18	2312085.77	0.10
160	621561.93	2312114.52	0.10
161	621581.42	2312149.79	0.10
162	621600.43	2312185.85	0.10
163	621617.48	2312216.74	0.10
164	621634.94	2312247.53	0.10
165	621631.46	2312249.51	0.10
166	621613.98	2312218.70	0.10
167	621596.91	2312187.75	0.10

168	621577.90	2312151.69	0.10
169	621558.39	2312116.40	0.10
170	621543.64	2312087.63	0.10
171	621529.88	2312061.77	0.10
172	621512.51	2312028.48	0.10
173	621498.60	2312034.43	0.10
174	621488.16	2312038.93	0.10
175	621504.81	2312068.94	0.10
176	621522.93	2312102.39	0.10
177	621539.46	2312133.87	0.10
178	621556.49	2312165.22	0.10
179	621573.62	2312197.30	0.10
180	621590.70	2312229.12	0.10
181	621607.61	2312260.35	0.10
182	621622.51	2312288.84	0.10
183	621645.78	2312319.33	0.10
184	621662.28	2312318.82	0.10
185	621662.40	2312322.82	0.10
186	621648.61	2312323.24	0.10
187	621668.55	2312350.83	0.10
188	621690.62	2312355.11	0.10
189	621689.86	2312359.03	0.10
190	621671.90	2312355.55	0.10
191	621690.14	2312381.28	0.10
192	621709.13	2312407.32	0.10
193	621726.49	2312431.59	0.10
194	621749.55	2312464.00	0.10
195	621768.12	2312490.23	0.10
196	621764.86	2312492.55	0.10
197	621746.29	2312466.32	0.10
198	621723.23	2312433.91	0.10
199	621705.89	2312409.66	0.10
200	621686.90	2312383.62	0.10
201	621666.21	2312354.45	0.10
202	621643.78	2312323.39	0.10
203	621619.13	2312291.00	0.10
204	621604.07	2312262.23	0.10
205	621587.18	2312231.02	0.10
206	621570.10	2312199.18	0.10
207	621552.97	2312167.12	0.10
208	621535.94	2312135.75	0.10
209	621519.41	2312104.27	0.10
210	621501.31	2312070.86	0.10
211	621483.59	2312038.94	0.10
212	621468.11	2312010.97	0.10
213	621451.81	2311980.36	0.10
214	621435.75	2311951.73	0.10
215	621414.58	2311937.58	0.10
216	621416.80	2311934.26	0.10
217	621438.77	2311948.93	0.10
218	621455.33	2311978.44	0.10
219	621471.63	2312009.07	0.10
220	621486.21	2312035.42	0.10
221	621494.93	2312031.66	0.10
222	621479.09	2312002.27	0.10
223	621462.56	2311972.47	0.10
224	621446.37	2311942.27	0.10

225	621461.27	2311933.74	0.10
226	621490.10	2311916.46	0.10
227	621517.73	2311899.85	0.10
228	621546.34	2311883.30	0.10
229	621574.13	2311866.54	0.10
230	621602.46	2311849.99	0.10
231	621634.53	2311830.82	0.10
232	621649.53	2311833.67	0.10
233	621656.45	2311835.06	0.10
234	621672.13	2311820.12	0.10
235	621688.26	2311796.03	0.10
236	621708.45	2311806.99	0.10
237	621729.49	2311818.69	0.10
238	621752.60	2311831.57	0.10
239	621758.24	2311834.55	0.10
1	621786.12	2311834.40	0.10
240	621765.77	2311838.51	0.10
241	621777.04	2311844.44	0.10
242	621780.02	2311849.67	0.10
243	621782.43	2311838.42	0.10
240	621765.77	2311838.51	0.10
244	621727.55	2311822.19	0.10
245	621706.53	2311810.49	0.10
246	621689.56	2311801.29	0.10
247	621675.21	2311822.72	0.10
248	621662.12	2311835.18	0.10
249	621709.05	2311834.78	0.10
250	621749.79	2311834.58	0.10
244	621727.55	2311822.19	0.10